



Flexibilní řešení pro každou zahradu

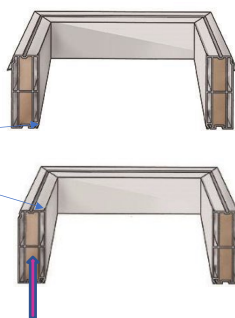
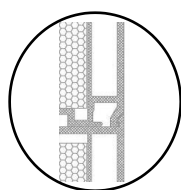
verze 03/2025

## NÁVOD K SESTAVENÍ ZÁHONŮ

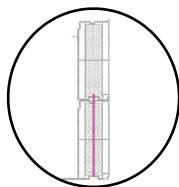
### 1. SPOJENÍ JEDNOTLIVÝCH DÍLŮ ZÁHONU:

První nástavec (horní) otočte, přiložte další nástavec, nacvakněte k sobě přes spojovací části (detail A) a sešroubujte s použitím přiložených (4 - 8 ks) šroubů Rapid 6x160 (detail B) do předvrtaných otvorů  $\varnothing$  5 mm. V případě použití dalších nástavců postup sestavení opakujte. Jako poslední použijte základní díl se síťovým nebo pevným dnem, přiložte k nástavci a stejným způsobem nacvakněte a sešroubujte. Otočte zpět a takto připravený zahradní záhon můžete zasadit do terénu. Návod slouží k sestavení záhonu výšky 30 - 90 cm dle zakoupeného počtu nástavců. **POZOR! Při použití závlahového setu je prvním (horním) nástavcem vždy nástavec s prostupem pro závlahu.**

Detail A



Detail B



Horní nástavec

Další nástavce

Základní díl



## 2. MONTÁŽ STŘEDOVÉ VÝZTUHY ZÁHONU U VĚTŠÍCH ROZMĚRŮ:

Po sestavení záhonu nainstalujte přiloženou hliníkovou výztuhu do středu delší strany záhonu. Výšku, do které nainstalujete výztuhu, zvolte ve středu výšky záhonu. K montáži použijte přiložené vruty.



Pro záhony od délky 180 cm jsou pro správnou stabilitu použity dvě hliníkové výztuhy. Každou výztuhu nainstalujte do jedné třetiny delší strany.